



OBJETIVOS

- Compreender os aspetos essenciais da Inteligência Artificial (IA).
- Refletir sobre vantagens e inconvenientes da IA.

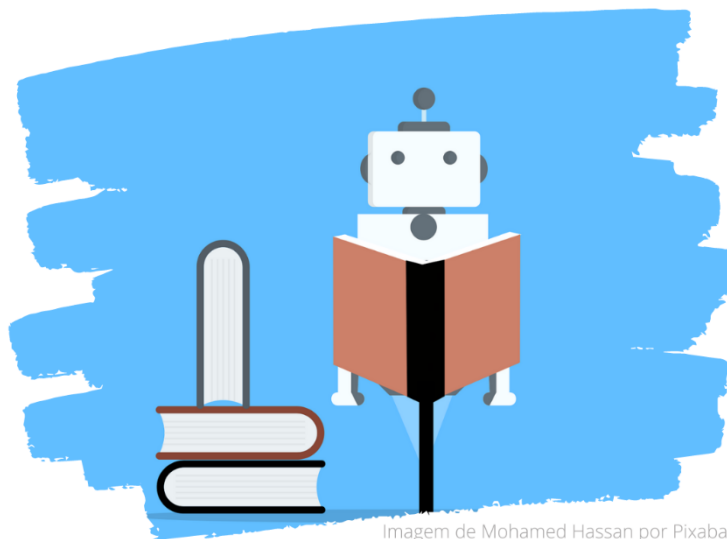


Imagem de Mohamed Hassan por Pixabay



DESENVOLVIMENTO

Atividade para familiarizar os alunos com conhecimentos básicos sobre Inteligência Artificial.

- O docente dialoga com os alunos sobre o conceito que têm de inteligência. De seguida verifica se sabem o que significa a palavra artificial. À medida que as ideias surgem acerca de cada palavra, regista no quadro. Pede depois aos alunos que procurem no dicionário o significado de ambas as palavras (inteligência e artificial), conferindo depois com os alunos se as ideias que apresentaram antes estavam corretas.
- O docente promove um debate sobre a seguinte questão: Sendo a inteligência uma característica de humanos e animais, como pode ela ser artificial?

(É provável que os alunos mencionem os robôs. Os docentes deverão focar-se na ideia de máquinas que podem pensar e agir como humanos. Isso passa-se não só com os robôs, mas com programas de computador e aplicações de telemóvel e até com aparelhos e automóveis.)

- Os alunos, em pares ou pequenos grupos, pensam em exemplos de máquinas que pensam e agem como humanos.

(Por exemplo: os carros autónomos têm equipamentos que lhes permitem ver as ruas e estradas, os outros carros e pessoas e decidir se devem avançar ou recuar, acelerar ou abrandar, estacionar, etc; quando usamos o Google Maps, aparece uma voz artificial que nos diz o caminho a seguir; os assistentes como a Bixby, a Alexa, ou o próprio Google com o seu microfone entendem as instruções que lhes damos, sem que haja nenhum humano a ouvir-nos; podemos escolher desbloquear o telemóvel através da leitura da impressão digital ou da leitura facial...)

- Cada grupo partilha as suas conclusões com o grande grupo.

- O docente faz um levantamento de quem já ouviu falar do ChatGPT, do que os alunos sabem sobre isso, se já usaram ou viram os adultos a usá-lo.

(Pode usar-se um questionário em linha e projetar os gráficos resultantes das respostas)

- Dependendo dos resultados desse levantamento, o docente conduz a conversa, abordando os conteúdos que constam do anexo *Inteligência Artificial - O que é?*, procedendo às necessárias adaptações, conforme se trate de uma turma que não esteja familiarizada com o assunto ou de um grupo em que muitos já viram experimentar ou até experimentaram.



APRENDIZAGENS ACBE

Conhecimentos/ capacidades:

2. Compreende que os *media* transmitem informação e veiculam valores.

7. Identifica riscos e oportunidades associados à utilização dos *media* e à comunicação em linha.

Atitudes/ valores:

2. Demonstra espírito crítico face aos *media*.



RECURSOS

Dicionários

Ferramentas para a elaboração de questionários:

<https://www.rbe.mec.pt/np4/bed-instrumentos/?text=&from=&to=&tags=Question%C3%A1rios>

Recurso de apoio *Inteligência Artificial - O que é?*



ARTICULAÇÃO CURRICULAR POSSÍVEL

Ensino Básico

<https://www.dge.mec.pt/aprendizagens-essenciais-ensino-basico>

Cidadania e desenvolvimento

https://www.dge.mec.pt/sites/default/files/Projetos_Curriculares/Aprendizagens_Essenciais/es_trategia_cidadania_original.pdf